

pruebas de acceso a ciclos formativos - 2009

CALIFICACIÓN

PRUEBA DE ACCESO A CICLOS DE GRADO SUPERIOR 2009			PRUEBA ESPECÍFICA
GRÁFICA PUBLICITARIA y FOTOGRAFÍA ART.			
EJERCICIO 1º		MATERIA	(ARTE)
FECHA	10/SEPT/2009	HORARIO	9.00 - 10.00
APELLIDO 1º		APELLIDO 2º	
NOMBRE			
CICLO FORMATIVO ESCOGIDO			
ULTIMOS ESTUDIOS REALIZADOS (ESO, Bachill...)			
TELEFONO DE CONTACTO			

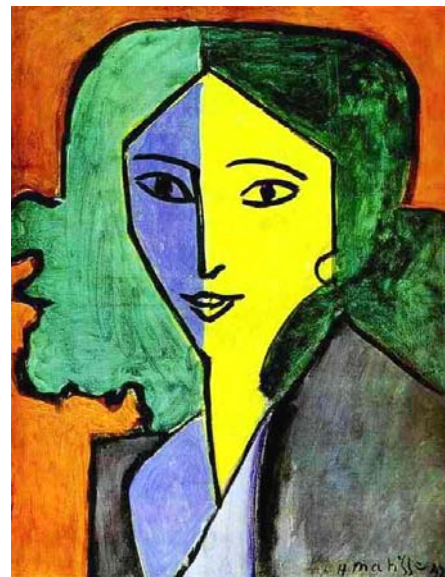
COMENTA TODO LO QUE CREAS CONVENIENTE EN TORNO A ESTAS IMAGENES.

Céntrate, sobre todo, en determinar su título, autoría, estilo, características, etc.

A)



B)



pruebas de acceso a ciclos formativos - 2009

CALIFICACIÓN

PRUEBA DE ACCESO A CICLOS DE GRADO SUPERIOR 2009		PRUEBA ESPECÍFICA	
GRÁFICA PUBLICITARIA y FOTOGRAFÍA ART.			
EJERCICIO 2º		(BOCETOS)	
FECHA	10/SEPT/2009	HORARIO	10.15 – 12.30
APELLIDO 1º		APELLIDO 2º	
NOMBRE			
CICLO FORMATIVO ESCOGIDO			

Partiendo de las imágenes dadas y completando con otras imágenes sacadas de revistas, o dibujos propios, o papeles de colores, etc., componer un **cartel** atendiendo a las siguientes aclaraciones:

- La técnica a emplear será el "collage" y como sabemos, en la misma, no sólo tienen cabida los fragmentos de imágenes sino también los dibujos propios, los fondos de color y las alteraciones que sobre esas imágenes el artista pueda proponer.

- De las dos primeras páginas habrá que incluir dos imágenes y de las páginas tres, cuatro y cinco al menos una. Así mismo en el cartel deberá aparecer un rótulo con la leyenda impresa en la página seis. El trabajo quedará completado con fondos o dibujos que el aspirante proponga.

- En la propuesta final ha de aparecer el color, utilizando para ello las técnicas que se consideren oportunas (papeles de colores, lápices, rotuladores, témperas, acrílicos...).

El ejercicio constará de dos fases, la primera de las cuales es la que ahora nos ocupa:

- **Realizar tres bocetos en un formato aproximado al A5, en los que se definan las imágenes, el color y la composición elegida.**

pruebas de acceso a ciclos formativos - 2009

CALIFICACIÓN

PRUEBA DE ACCESO A CICLOS DE GRADO SUPERIOR 2009		PRUEBA ESPECÍFICA	
GRÁFICA PUBLICITARIA y FOTOGRAFÍA ART.			
EJERCICIO 3º		(DESARROLLO DEL BOCETO)	
FECHA	10/SEPT/2009	HORARIO	12.30 – 14.30
APELLIDO 1º		APELLIDO 2º	
NOMBRE			
CICLO FORMATIVO ESCOGIDO			

En esta segunda fase de la actividad debemos desarrollar aquel boceto que mejor funcione, dando como resultado la **maqueta del cartel en A4**, de modo que aparezcan ya las imágenes, colores, composición y otros elementos definitivos.